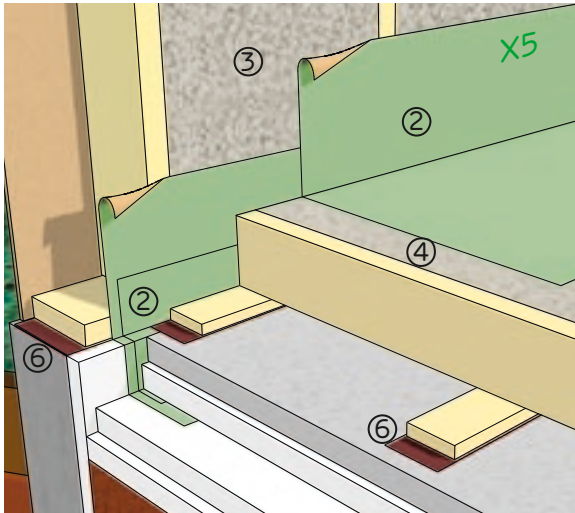


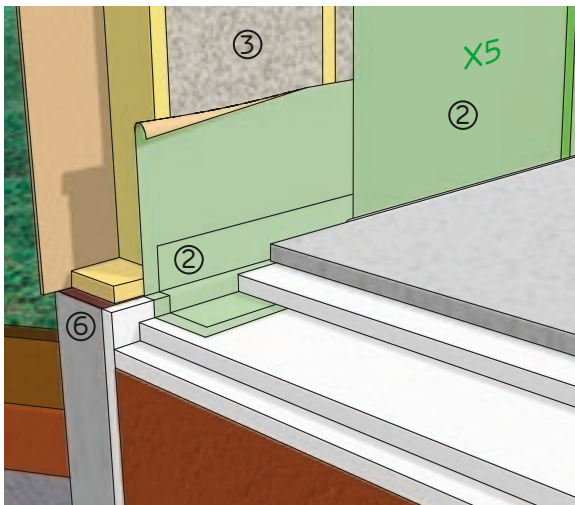
## ILMATIIVIYS SEINÄN JA ERILAISTEN LATTIOIDEN LIITTYMISSÄ

Haitallisten ilmavirtausten pääsy seinän viereltä lattian eristetilaan estetään ilmansulkukaistalla, joka jatkuu ulkoseinän sisäpinnasta alas lattiaeristeen alapuolelle asti jonne se puristuu ilmanpitäväksi.

### KOOLATTU LATTIA BETONIN PÄÄLLÄ

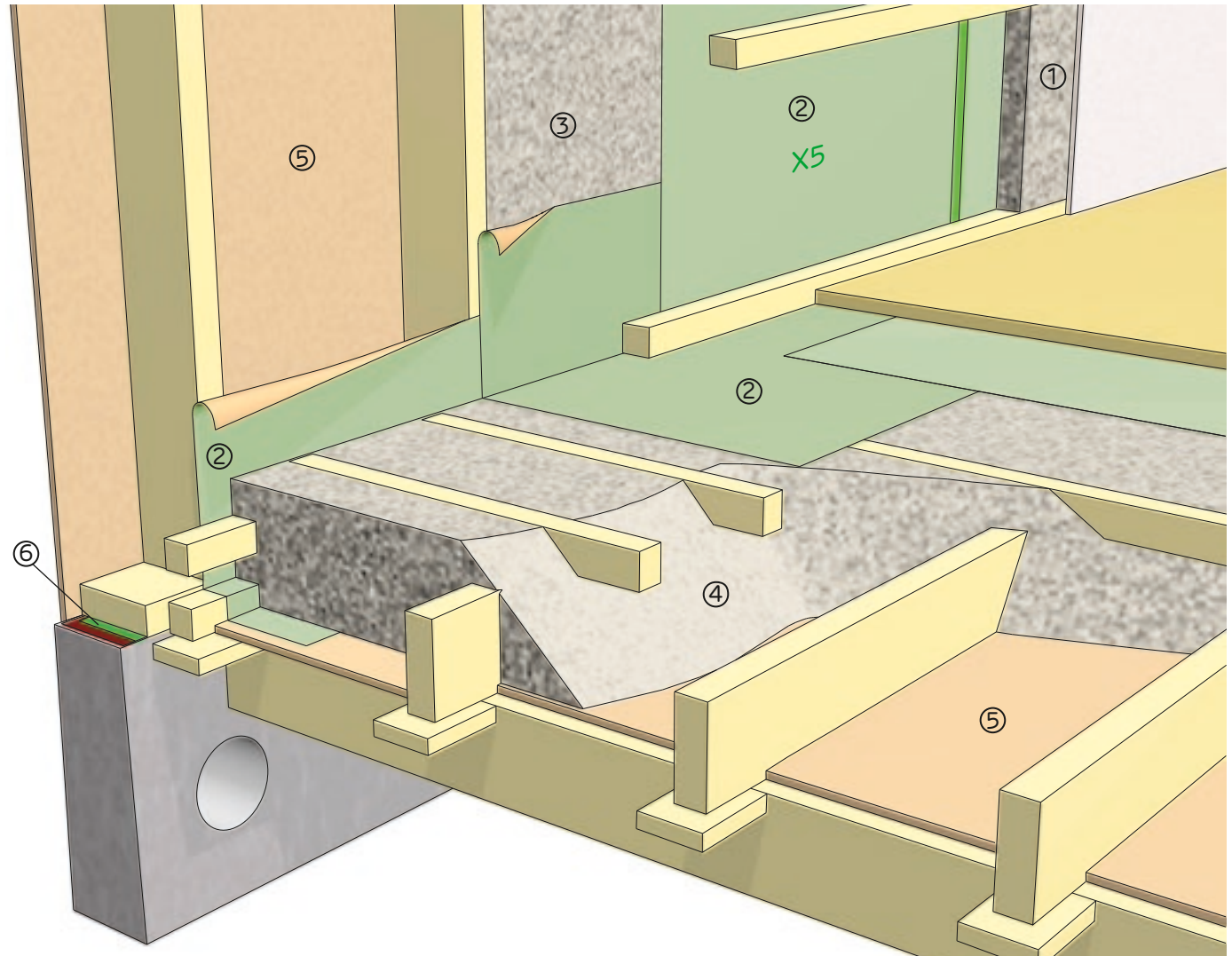


### MAANVARAINEN BETONILATTIA



## Alapohja

## Rossilattia ja maanvaraiset lattiat



- ① Ekovillalevy
- ② Ekovilla X5 ilmansulku
- ③ Ekovilla-ruiskueriste
- ④ Ekovilla-puhalluseriste
- ⑤ Runkoleijona 25 mm
- ⑥ Tiivistekaista

- ▶ Lattiarungon rakentamisen yhteydessä asennetaan ilmansulkukaista seinän liittymään.
- ▶ Seinän ruiskueristäminen ja lattian puhalluseristäminen voidaan tehdä samalla käynnillä.
- ▶ Sen jälkeen asennetaan loput ilmansulut sekä seinään vaakakoolaus ja levyeriste.