

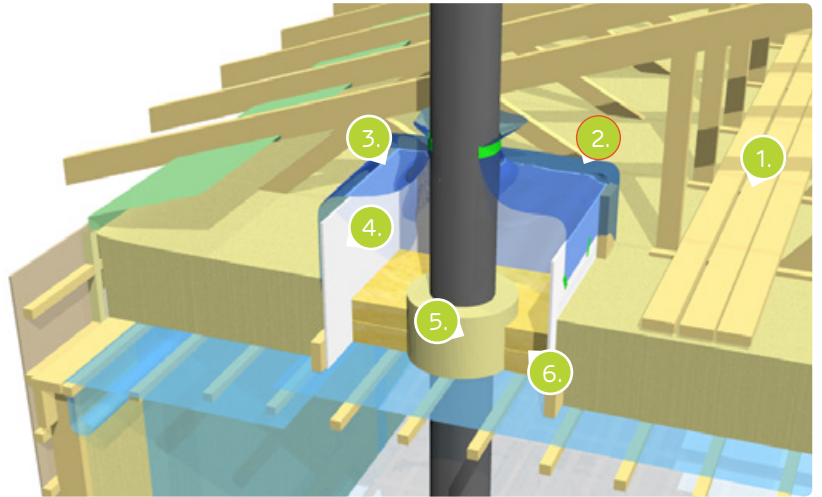
# Piippujen läpiviennit yläpohjassa

## Huomioitavaa:

- Varmistettava eri työvaiheissa, ettei mitään palavaa materiaalia jää savupiippua ympäröivään tilaan.
- Lisäeristysten yhteydessä on erityisesti huomioitava, että piipun läpivienti on tehty tämän ohjeen mukaisesti.

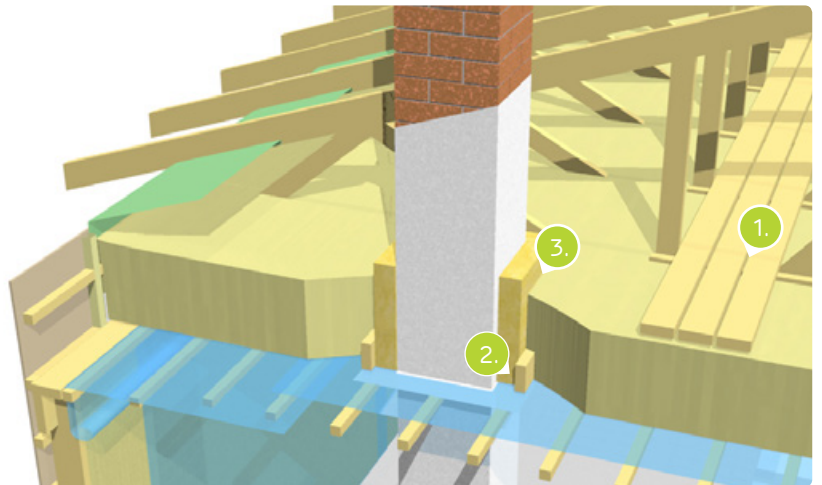
## Metallipiiput

1. Hormille johtava kulkusilta.
2. Puhallusaikainen suoja esim. kevytpeite. **Poistettava ehdottomasti heti eristepuhalluksen jälkeen!**
3. Galvanoitu suojaverkko (silmäkoko 10x10mm) taivutettuna levyn reunojen yli, esim. nitomalla. Verkko nostetaan piipun ympärillä ylöspäin 100mm ja sidotaan lopuksi galvanoidulla metallipannalla piipun ympärille. Näin varmistetaan tilan tuuletuvuus ja estetään pienenaläinten pääsy tuuletustilaan.
4. 13mm kipsilevy tai vastaava, korkeus vähintään 150mm yli puhallusvillaeristeen.
5. A1-luokan palovillaa, eristyspaksuus 2x50mm, ellei piipun valmistaja toisin ohjeista.
6. A1- tai A2s1d0 -luokan palamaton eriste, paksuus 200mm.



## Paikalla muuratut piiput

1. Hormille johtava kulkusilta.
2. A1-luokan palovilla, 2x50mm tai valmistajan ohjeen mukaan. Palovilla 100mm eristepinnan yli.
3. Poista puhallusvilla ja/tai roskat palovillan päältä.



## Harkkopiiput

1. Hormille johtava kulkusilta.
2. A1-luokan palovilla, 2x50mm tai valmistajan ohjeen mukaan. Palovilla 100mm eristepinnan yli.
3. Poista puhallusvilla ja/tai roskat palovillan päältä.

