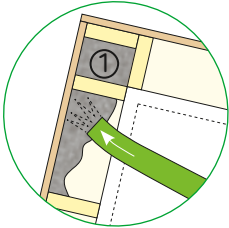


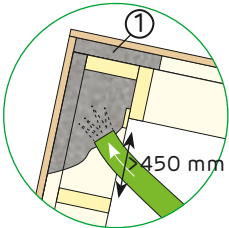
Toimenpiteet ennen seinäeristystä

Rankarakenteinen lämpimien tilojen ulkoseinä tavallisesti ristiineristetään, jotta runkotolppien kylmäsilta katkeaa ja seinään saadaan riittävä eristepaksuus. Yleisin malli on asentaa vaakaeeriste sisäpuolelle, jolloin ilmansulku laitetaan eristeiden väliin ja sähköasennukset saadaan ilmansulkua puhkomatta sen sisäpuolelle.

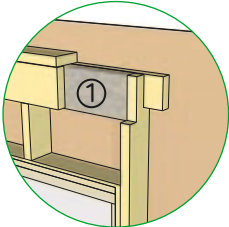
Ennen seinän ruiskueristämistä täytä Ekovillalevyllä ne kohdat, jonne suutin ei ulotu. Pystyeristeen asennuksen jälkeen asennetaan ilmansulku, vaakakoolaus ja vaakaeeristeeksi Ekovillalevy.



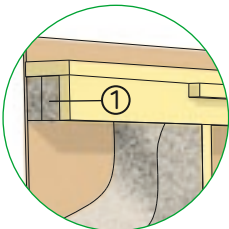
Asenna ulkoseinän nurkkaan Ekovillalevy ennen tuulensuojalevyn asentamista. Huolehdi tuulensuojalevyn tiiveydestä nurkassa. Kuvan mallissa sisäpuolen vaakakoolaus asennetaan pystyeristämisen jälkeen.



Nurkan ruiskueristämistä varten jätä nurkkaan vähintään 450 mm tila suuttimelle. Kuvan mallissa vaakakoolaus on valmiina runkotolppien ulkopuolella, jolloin ruiskueriste täyttää myös vaakaeeristetilan yhdellä kertaa. Laita Ekovillalevy kohtiin, minne suutin ei ulotu, esim. nurkkatolpan taakse.



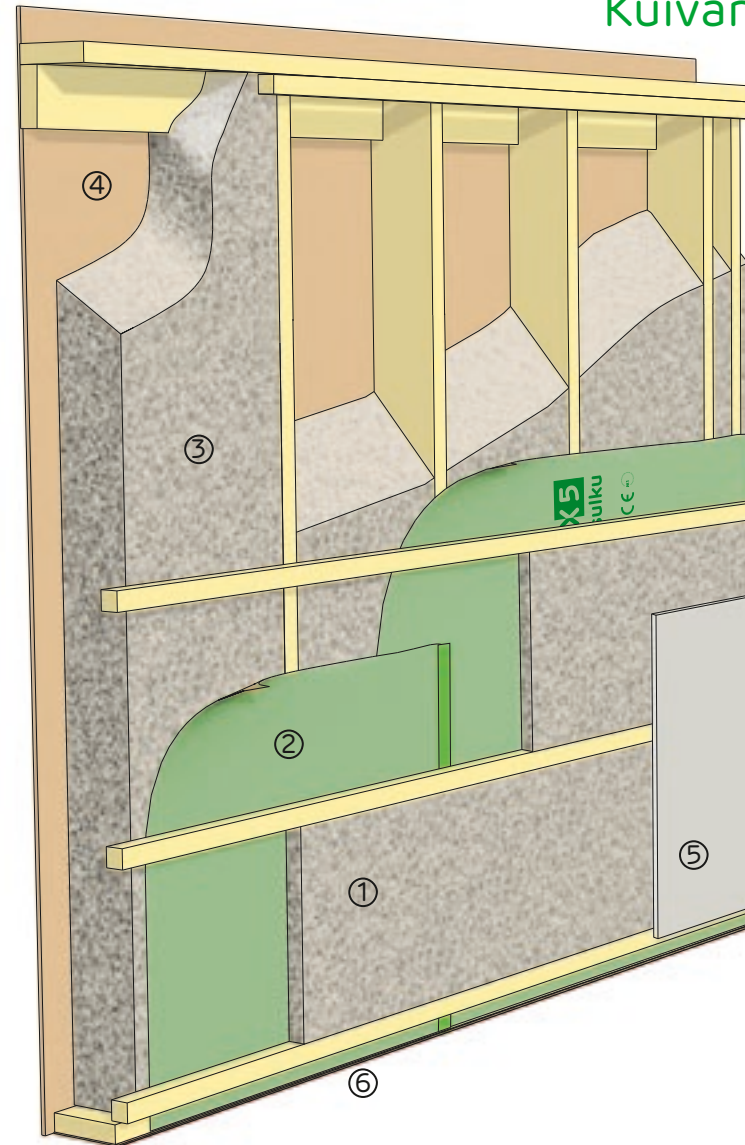
Täytä alueet, minne suutin ei mahdu, Ekovillalevyllä ennen ruiskueristämistä. Tällainen kohta on esim. syrjäällä olevan yläjuoksun ja ikkunapalkin välinen rako.



Jos yläjuoksun tukipalkki on asennettu runkotolppien sisäpintaan, eristä palkin ja tuulensuojalevyn välinen tila Ekovillalevyllä ennen ruiskueristämistä.

Seinä

Kuivan tilan ulkoseinä



- ① Ekovillalevy
- ② Ekovilla X5 ilmansulku
- ③ Ekovilla-ruiskueriste
- ④ Tuulileijona 12 mm / Runkoleijona 25 mm
- ⑤ Sisäverhouslevy
- ⑥ Tiivistekaista

- ▶ Tiivistä mahdolliset läpimenot huolellisesti Ekovilla X läpiviennellä.
- ▶ Suojaa aukot rungon sisäpinnan tasoon.
- ▶ Suojaa mahdolliset kattopaneelit 1 m seinästä.
- ▶ Runkotolppien väli vähintään 100 mm, max. 600 mm.
- ▶ Huolehdi tuulensuojan tiiveydestä nurkassa.
- ▶ Asenna ilmansulku vähintään 200 mm limityksin ja teippaa saumat.