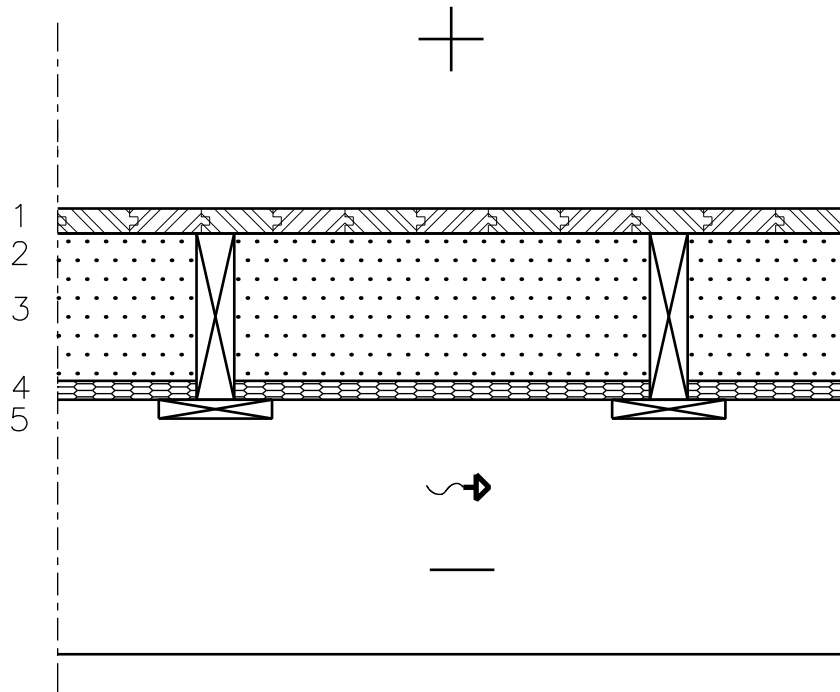


Rakennuskohde	Sisältö	Mittakaava
	Loma-asunnon ryömintätilaan rajoittuva puurakenteinen alapohja	1:10
Suunnittelija	Työ nro	AP 1
	Päiväys	



- 1 Lattialauta 28x95mm pontattu
- 2 EKOVILLA X5-ilmansulku
- 3 Lämmöneriste EKOVILLA 195 mm
ja lattiakannattajat rakennesuunnitelman mukaan
- 4 Tuulensuoja Runkoleijona 25mm
- 5 Lauta 25x150mm
Tuuletettu ryömintätila
Karkea sora

U-arvo: 0,26 W/m² K