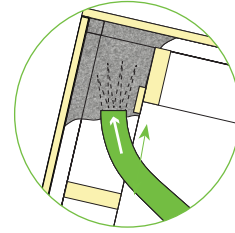


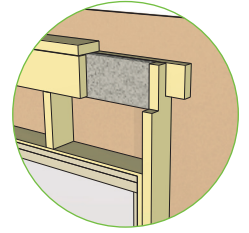
# Ekovilla-seinäeristeen valmistautumishje

## Seinän ruiskutusasennus

- Ekovilla-seinäeristeen ruiskutusasennuksen tekee Ekovilla-asentaja.
- Eristeen ruiskutus suoritetaan rungon sisäpuolelta tuulensuojalevyä vasten.
- Huolehdi turvallinen pääsy korkeissa tiloissa koko seinän alalle (telineet).
- Asennusjärjestely varmistettava Ekovilla-asentajalta (katso takasivu).



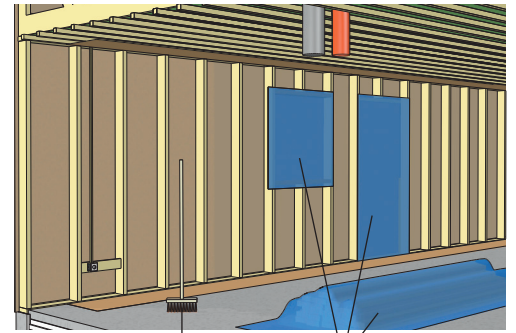
kuva 1  
Nurkassa tilaa suuttimelle > 450 mm



kuva 2  
Eristä ikkunapalkkien taustat Ekovillalevyllä

## Seinän valmius ennen ruiskutusta

- Runkoväli max. k 600 mm. Eristä 100 mm kapeammat välit valmiiksi Ekovillalevyllä.
- Nurkissa tilaa suuttimelle vähintään 450 mm (kuva 1).
- Eristä ikkunapalkkien taustat valmiiksi Ekovillalevyllä (kuva 2).
- Suojaa ikkunat, ovet ja paneelipinnat asennuskohteiden vieriltä.
- Puhdista lattia noin 2 metrin etäisyydeltä seinästä. Suojaa mahdollisesti sisälle jäävät rakennustarvikkeet.
- Jos ruiskutus tehdään ennen lattioiden valua tulee lattialle seinän vierustoille levittää vanerilevyt helpottamaan ruiskutuseristyksen tekoa ja mahdollistamaan kiertovillan talteenotto.
- Varmista, että eristettävän seinän mahdolliset sähköasiat yms. on asennettu.
- Kylminä aikoina varmista, että lämpötila asennustilassa on vähintään +5 °C.  
– Lämpötila nostetaan noin vuorokautta aikaisemmin.
- Kaksikerroksisissa taloissa ilmansulku asennettuna välipohjapalkiston alapintaan (katso kääntöpuolelta).

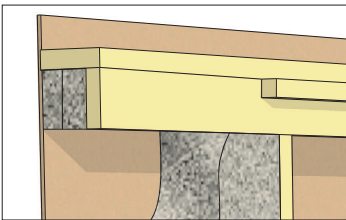


Siivoa!

Suojaa!

### Ekovilla suosittelee!

Asenna yläjuoksun tukipalkki runkotolppien ulkopintaan, jolloin puhalluseriste voidaan asentaa yläjuoksuun asti.

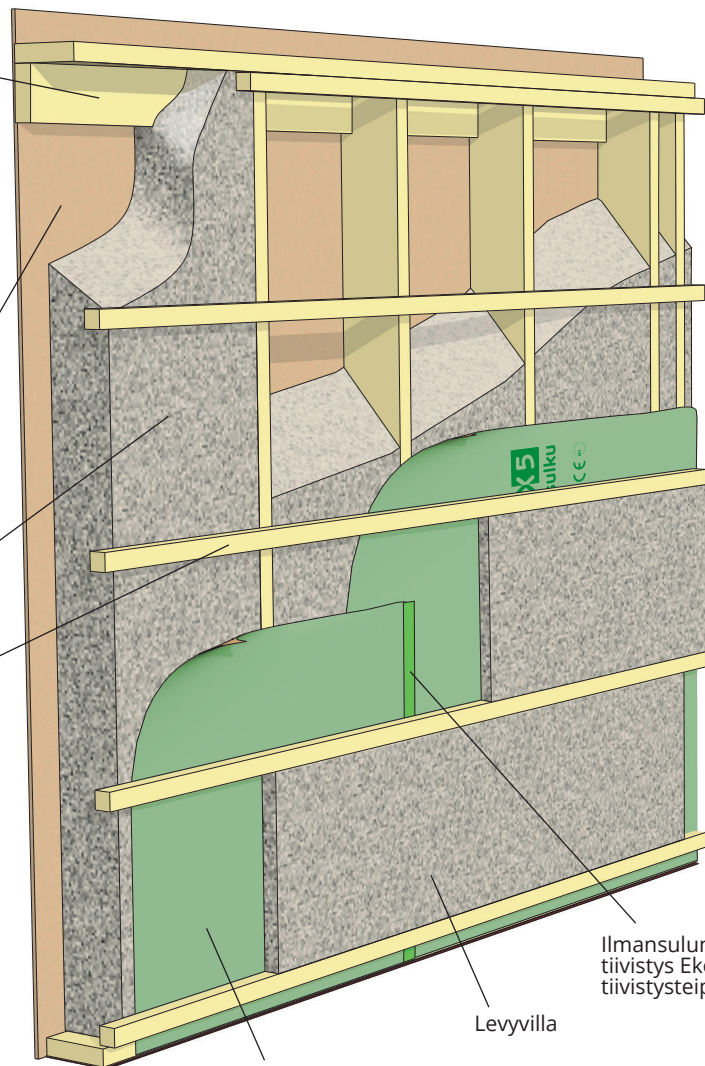


Jos yläjuoksun tukipalkki on asennettu runkotolppien sisäpintaan, eristä palkin ja tuulensuojalevyn välinen tila Ekovillalevyllä ennen puhalluseristystä.

Tuulensuojalevyt

Pystyseinän ruiskutettu eriste asennettu

Vaakakoolaus sisäpuolella



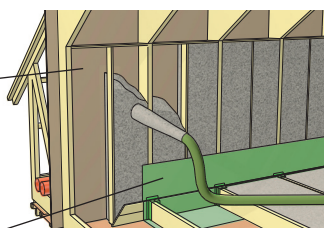
Ilmansulun limitys ja tiivistys Ekovilla X tiivistysteipillä

Levyvilla

Ekovilla X5 ilmansulku

## Seinäeristeen ruiskutus yläkertaan

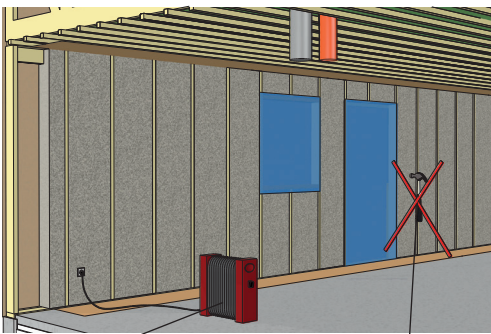
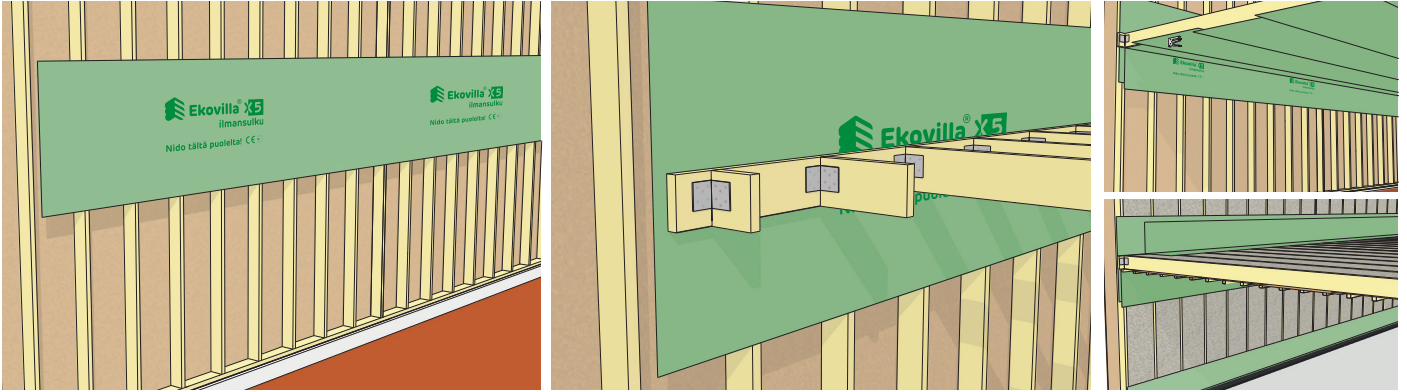
Kun runkoväli on yli 600 mm, asennetaan 19 x 100 lauta pystypaarteiden väliin, samaan tasoon sisäpinnan kanssa.



Ilmansulku ristikoiden väliin asennetaan ennen eristämistä, seinälle nouseva osa käännetään alas seinäeristämisen tieltä.

## Kaksikerroksiset talot

1. Ilmansulku ristikoiden väliin asennetaan ennen eristämistä, seinälle nouseva osa käännetään alas seinäeristämisen tieltä.
2. Välipohjan kannatuspalkki ja välipohjapalkisto asennettu ilmansulkukaistan päälle.
3. Ilmansulku asennettuna välipohjapalkiston alapintaan.
4. Puhalluseristys suoritettuna. Välipohjapalkiston päälle seinän liitoskohtaan asennetaan ilmansulkukaista.



Lämmitä!

Tuuleta!

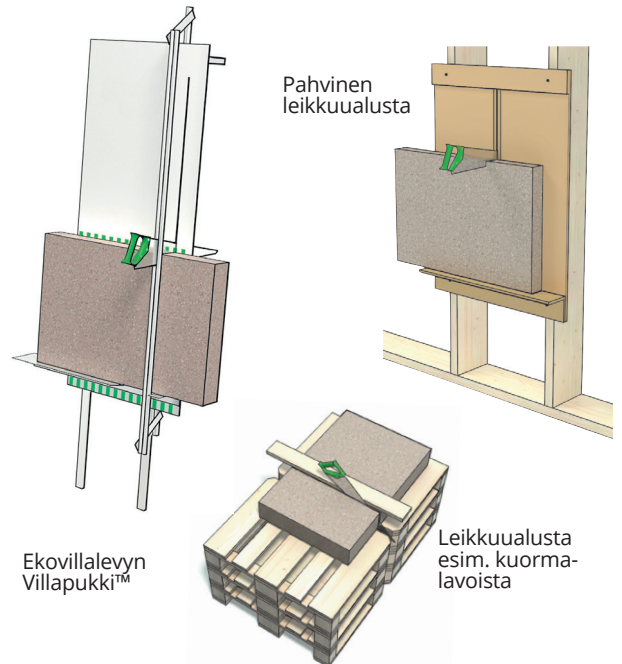
Älä tärisytä!

### Seinäeristämisen jälkeen

- Anna seinän kuivua 1–4 vuorokautta.
- Huolehdi ilman vaihtumisesta ja tuuletuksesta.
- Huolehdi riittävästä lämmityksestä, joko uuneilla tai tilapäisillä lämmittimillä.
- Kun eriste on kuivunut noin 1/3 vahvuudesta, voidaan ilmansulku asentaa. Eristeen kuivumisen voi kokeilla painamalla sormen eristekerroksen läpi.

### Ekovillalevyn leikkausohje

- Ekovilla suosittelee leikkaamiseen Ekovillasahaa. Myös Ekovillaveitsellä (Fiskars) leikkaminen onnistuu.
- Pidä saha tai veitsi terävänä Ekovillasahan teroittimella.
- Mikäli joudut käyttämään voimaa leikkaamiseen, terä on tylsynyt. Teroita saha tai veitsi.
- Käytä leikkausalustana Ekovillalevy Villapukkia™. Villapukin eristehyllyn voi kallistaa ja lukita haluttuun kulmaan, jolloin saat useita täsmälleen saman muotoisia paloja.
- Leikkausalustan voi tehdä myös levystä tai pahvista ikkuna- tai oviaukkoon. Käytä ohjurina lautaa.
- Leikkausalusta voidaan tehdä myös lattialle esim. kuormalavoista tai mistä tahansa tasaisen alustan muodostavasta materiaalista. Jätä leikkauskohdan taakse vapaa tila terän liikkeelle. Käytä ohjurina lautaa.



### Ennen Ekovilla-puhalluseristeen asennusta huomioitavaa!

- Toimitukseen sisältyy yksi käyntikerta, mikä on huomioitava työjärjestyksessä.
- Sovi asennusaika Ekovillan työpäällikön kanssa vähintään kolme viikkoa ennen toimitusta.
- Varmista asennusauton pääseminen asennuskohteen lähelle. Etäisyys rakennuksesta n. 10 m.
- Asiakas järjestää työmaalle voimavirran (3 x 16 A).
- Asiakas huolehtii, että käytettävissä on asianmukaiset ja työturvalliset telineet.
- Asiakas tai asiakkaan edustaja on paikalla asennusyksikön saapuessa.

### Teitä palvelevan Ekovilla-asennuksen yhteystiedot

- Ekovilla-asennuksen yhteystiedot löytyvät osoitteesta: [www.ekovilla.com/asennus](http://www.ekovilla.com/asennus).
- Muista soittaa asentajallesi ja sopia tarkka asennusaika.