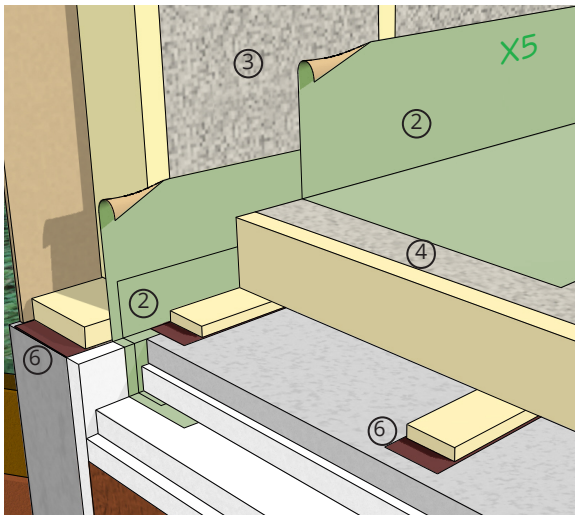


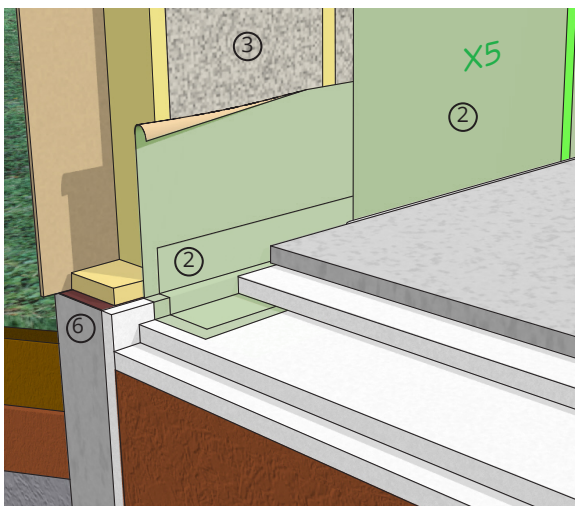
ILMATIIVIYS SEINÄN JA ERILAISTEN LATTIOIDEN LIITTYMISSÄ

Haitallisten ilmavirtausten pääsy seinän viereltä lattian eristetilaan estetään ilmansulkukaistalla, joka jatkuu ulkoseinän sisäpinnasta alas lattiaeristeen alapuolelle asti jonne se puristuu ilmanpitäväksi.

KOOLATTU LATTIA BETONIN PÄÄLLÄ

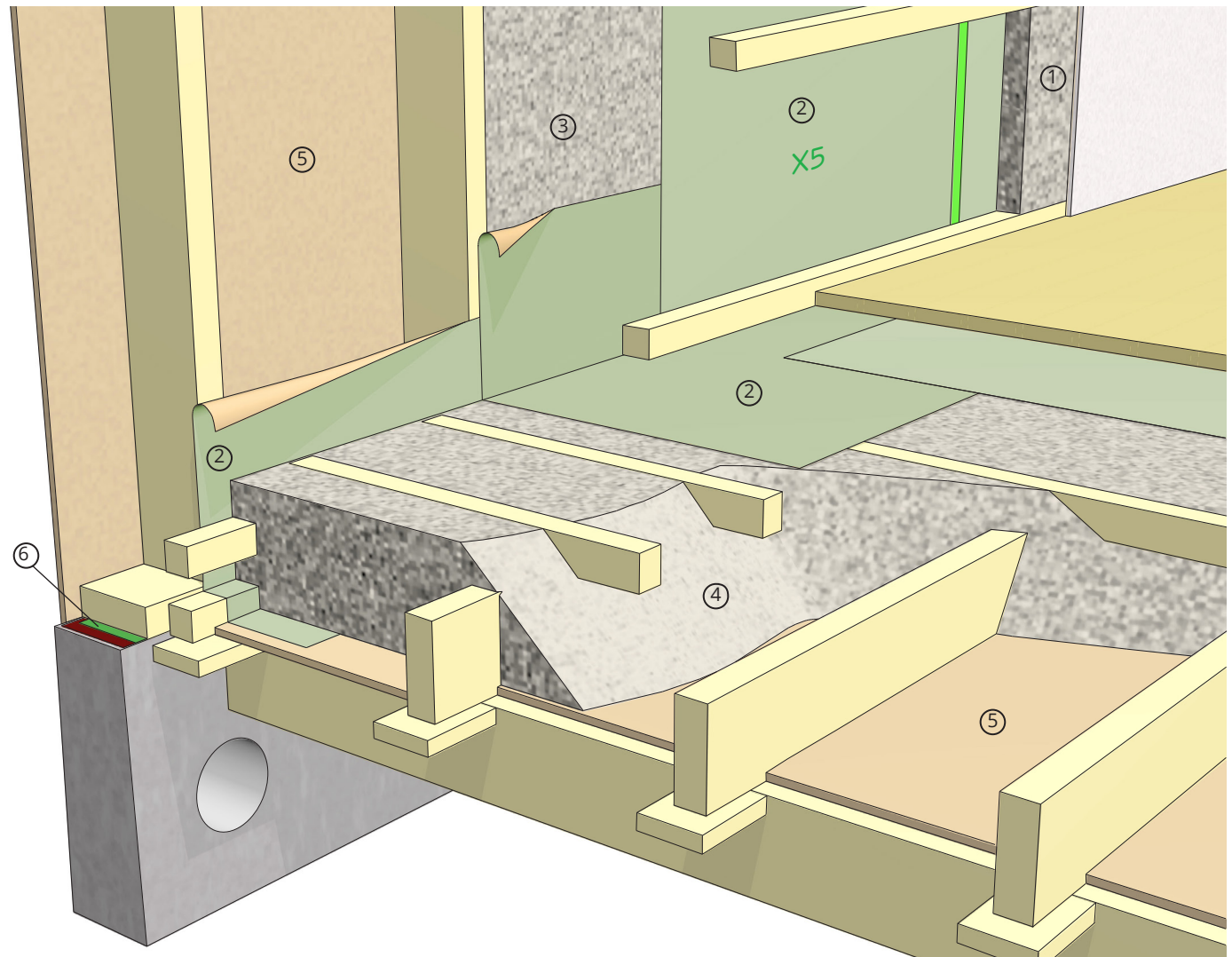


MAANVARAINEN BETONILATTIA



Alapohja

Rossilattia ja maanvaraiset lattiat



- ① Ekovillalevy
- ② Ekovilla X5 ilmansulku
- ③ Ekovilla-ruiskueriste
- ④ Ekovilla-puhalluseriste
- ⑤ Tuulesuojalevy 25 mm
- ⑥ Tiivistekaista

- ▶ Lattiarungon rakentamisen yhteydessä asennetaan ilmansulkukaista seinän liittymään.
- ▶ Seinän ruiskueristäminen ja lattian puhalluseristäminen voidaan tehdä samalla käynnillä.
- ▶ Sen jälkeen asennetaan loput ilmansulut sekä seinään vaakakoolaus ja levyeriste.