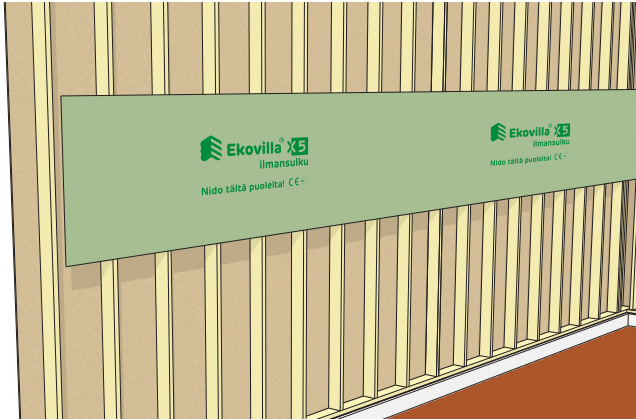
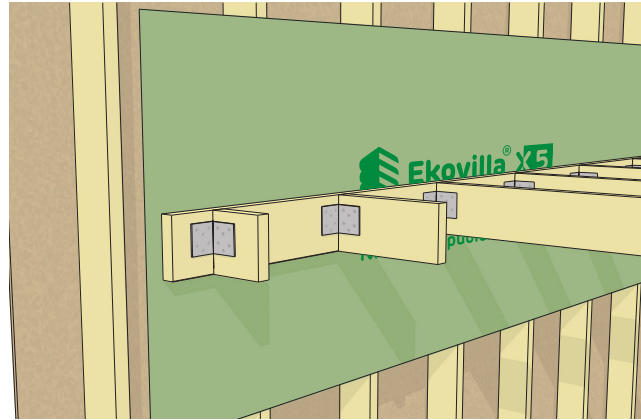


Ilmatiiviys

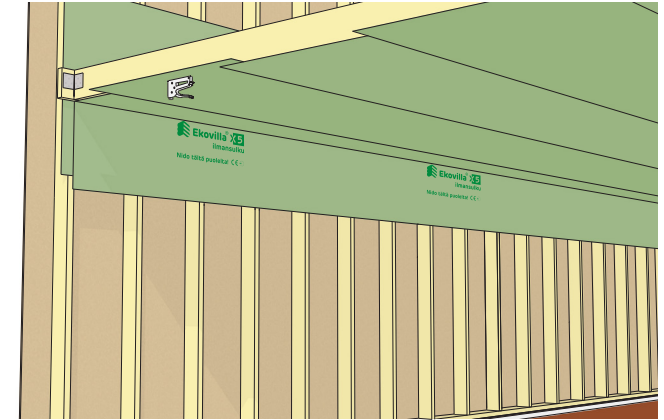
Kaksikerroksisen rakennuksen välipohja



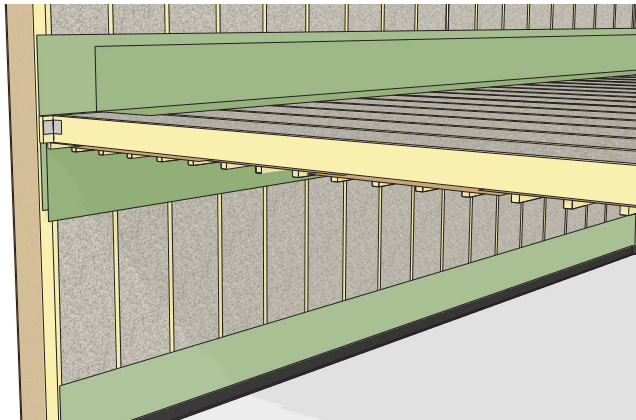
1. Asenna ilmansulkukaista välipohjan kohdalle ukoseinärunkoon ympäri talon.



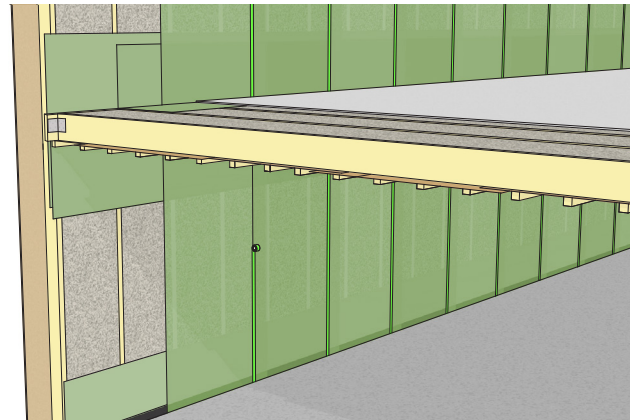
2. Asenna ilmansulkukaistan päälle välipohjan kannatuspalkit ja kiinnitä niihin välipohjapalkisto.



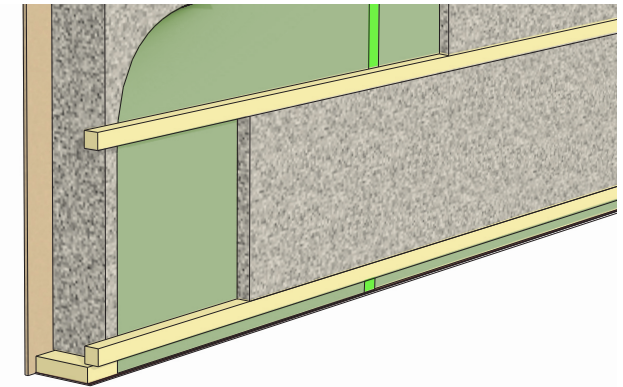
3. Asenna ilmansulku välipohjapalkiston alapintaan. Limitys vähintään 200 mm.



4. Ulkoseinän pystyeristeen ja välipohjan eristeen asennusten jälkeen asenna ilmansulkukaista välipohjapalkiston ja seinän liitoskohtaan.



5. Asenna lattiasta kattoon yltävät ilmansulkukuuodot seiniin liittämällä ne toisiinsa vähintään 200 mm ja teippaa pystysaumamat huolella. Katon ja lattian ilmansulut limittyvät riittävästi seinän ilmansulkuun estäen ilmapuodot.



6. Asenna seinän ilmansulun sisäpuolelle vaakakoolaus ja vaakieriste rakennesuunnitelmien mukaan. Vaakakoolaus pitää ilmansulkujen limitykset yhdessä ja luo tilan myös sähköasennuksille, jolloin ilmansulku pysyy ehyenä.