

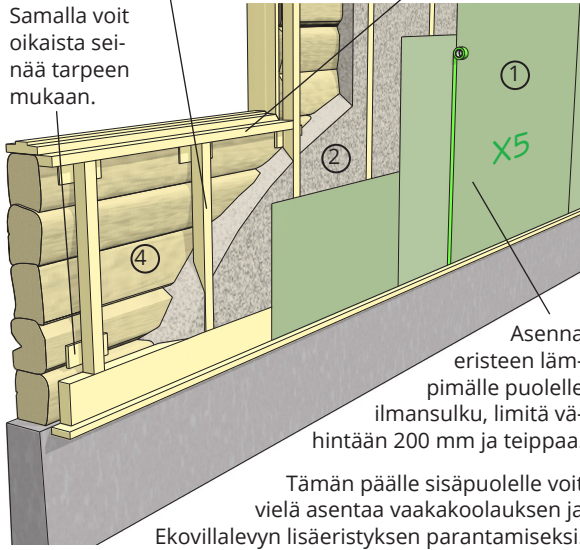
LISÄERISTYS SISÄPUOLELLE

Pura sisäpinnasta kaikki höyrytiivit kerrokset, hirsiseinä mielellään hirsipintaan asti ja rankarakenteinen seinä eristettä vasten olevaan levyyn tai vinolautaan asti.

Asenna halutun eristevahvuuden mukaiset rimat seinään, ruiskueristämässä rimojen väli voi vaihdella, maksimiväli 600 mm.

Asenna stopparirima ruiskueristeelle.

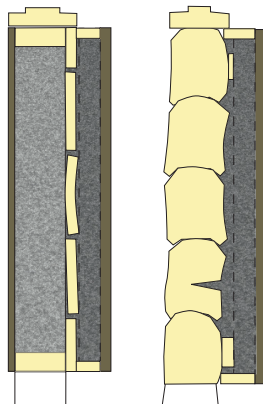
Samalla voit oikaista seinää tarpeen mukaan.



LISÄERISTYS EKOVIILLALEVYLLÄ TAI RUISKUERISTEELLÄ

Seinään ruiskutettavalla Ekovilla-eristeellä on etunsa epätasaisilla pinoilla. Se täyttää kertaruiskutuksella lautojen ja hirsien välit ja halkeamat, sekä seinän oikaisuista johtuvat eristevahvennukset. Erillistä tilkitsemistä ei tarvita.

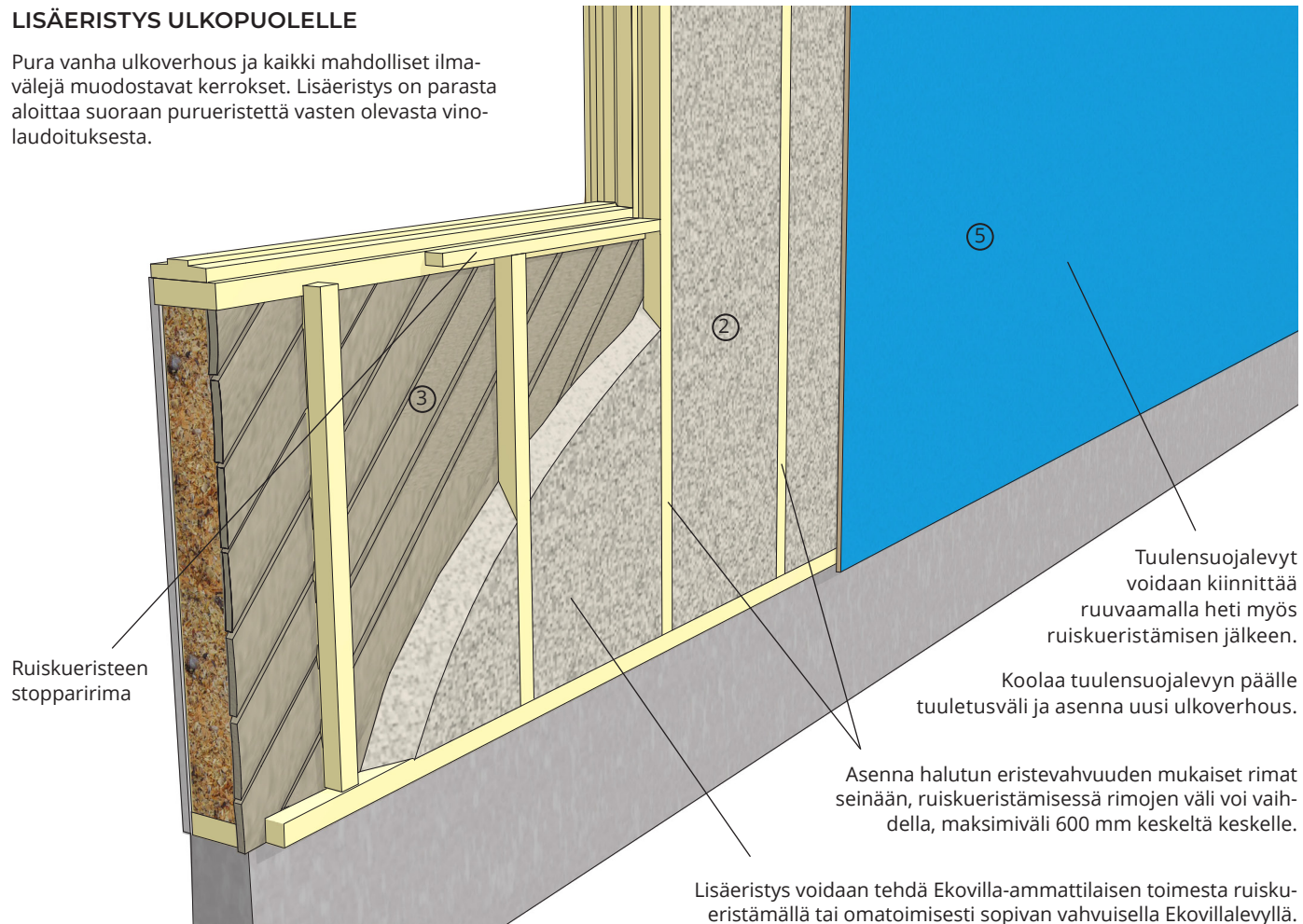
Ekovilla-eriste muodostaa vanhan puurakenteen kanssa yhtenäisen samaneisen eristekerroksen.



Lisäeristäminen

LISÄERISTYS ULKOPUOLELLE

Pura vanha ulkoverhous ja kaikki mahdolliset ilmvälejä muodostavat kerrokset. Lisäeristys on parasta aloittaa suoraan purueristettä vasten olevasta vino-laudoituksesta.



- ① Ekovilla X5 ilmansulku
- ② Ekovilla-eriste
- ③ Vanha puruseinä
- ④ Vanha hirsiseinä
- ⑤ Tuulensuojalevy 25 mm

- ▶ Hengittävä Ekovilla-eriste on turvallinen vanhojen hengittävien seinien lisäeriste.
- ▶ Kosteutta siirtävä Ekovilla-eriste on turvallinen ulkopuolen lisäeriste rakenteissa, joissa sisäpuolen höyrnsulun tiiveyttä ei voi taata.
- ▶ Hengittävä Ekovilla sopii myös uudempien hengittämättömien seinien lisäeristeeksi.

Hirsi- ja purutalon ulkoseinä