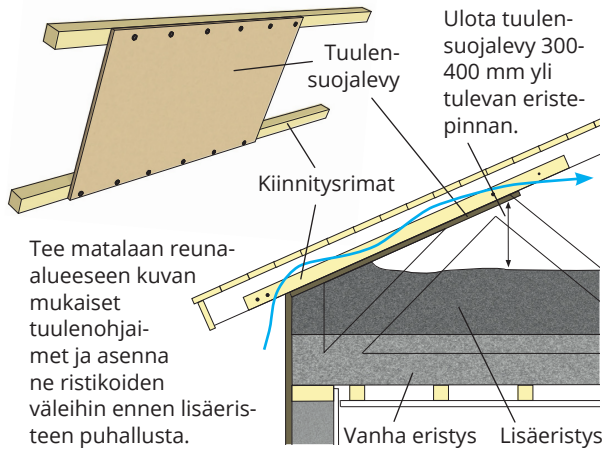


HUOLEHDI KATON TUULETUKSESTA

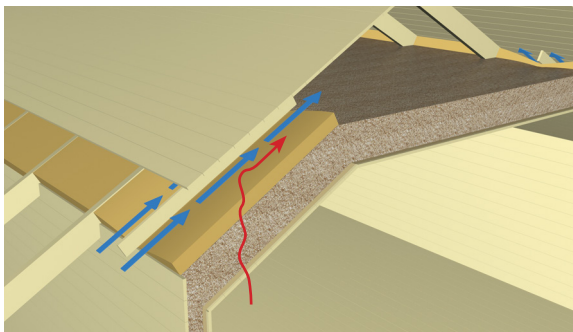
Yläpohjan lisäeristyksessä on tärkeää, että eristeen ja vesikaton välissä säilyy kauttaaltaan riittävä tuuletusväli. Räystäiden alta harjan suuntaan pääsevä ilmavirtaus tuulettaa tehokkaasti eristeen läpi tulevan ilmankosteuden pois ja pitää rakenteet terveinä.

HUOM! Katso savuhormin palovillaohje s. 25



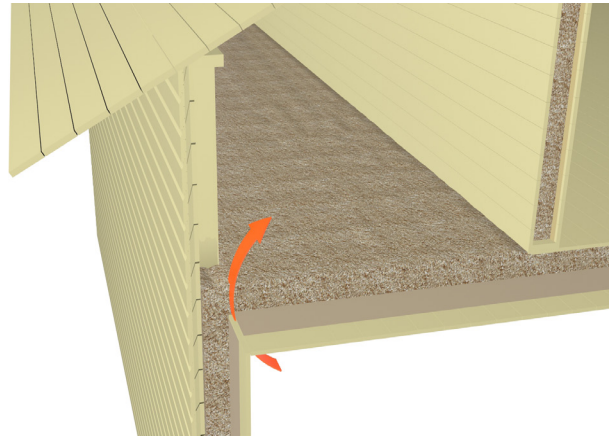
TUULETUS VINON ERISTEEN OSALLA

Yläpohjan vinoille osille ei tavallisesti mahdu riittävästi lisäeristettä ja usein näkeekin, että tuuletusväli on tukittu lisäeristelevyllä. Jos eriste on asennettu vesikattoon kiinni, yritä saada tuuletusrako aikaan rimoilla kuvan mukaan. Jos toimenpide ei onnistu, poista vanhat lisäeristeet ja rakenna lisäeristys alta päin.

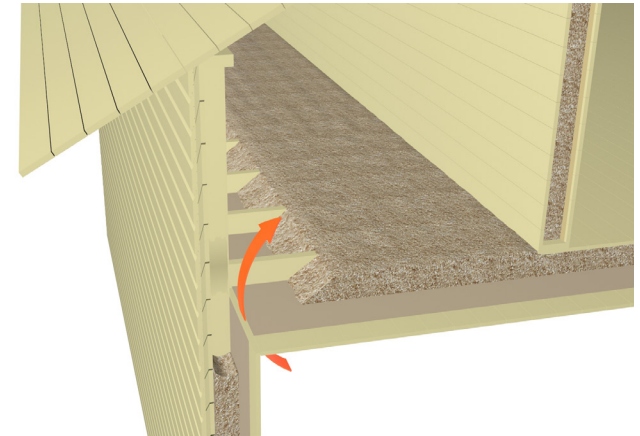


Lisäeristäminen

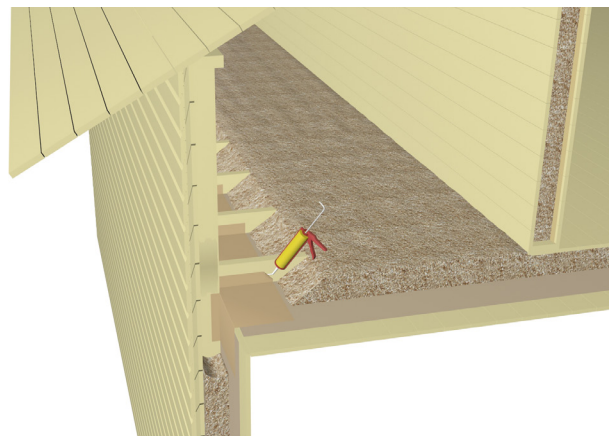
RINTAMAMIESTALON VÄLIPOHJAN LÄMPÖVUODON KORJAUS JA LISÄERISTYS



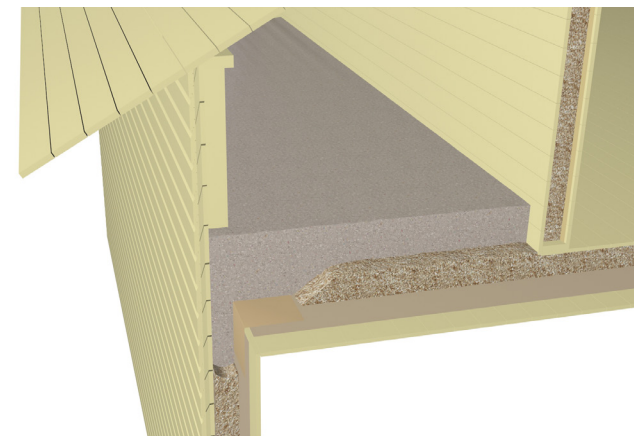
Kylmällä ullakolla ulkoseinän ja lattian liitoksissa näkyy usein runkotolpissa tummumista ja jopa lahovaurioita. Ilmiö johtuu huonon ilmanpitävyyden aiheuttamasta ilmavuodosta, jonka mukana sisältä lämpimästä tulee kosteutta.



Avaa ja puhdista seinän ja välipohjan liitoskohta huolellisesti kaimalla tai imuroimalla purueristettä noin 300 mm:n syvyydeltä ja seinän vierestä noin 300 mm:n etäisyydeltä. Vaihda tummu- neet ja lahonneet puut uusiin.



Tiivistä puhdistetut kulmat sopivaan kokoon leikatuilla Ekovilla X Reno tai Ekovilla X5 ilmansulkupapereilla. Taita paperi seinälle, runkotolppiin ja välipohjaparruihin. Limitä noin 300 mm seinän ja välipohjan ilmansulkuihin. Tiivistä massalla ja kiinnitä nitomalla.



Tarkista, että ilmansulku on tiiviisti koko matkalla. Asenna poistetun purun tilalle seinäkoteloon ja välipohjaan Ekovillan puhalluseriste tai Ekovillapuru. Puhalla lopuksi purujen päälle haluttu vahvuus Ekovillaa lisäeristeeksi.