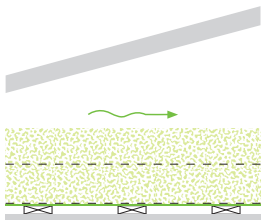


Ekovilla-millit Eristevahvuudet rakennusosittain eri U-arvoilla

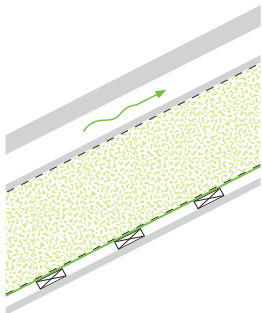
Esimerkkirakenteiden U-arvot ovat rakennusosien lämmönläpäisykertoimien vertailuarvoja, joita käyttämällä lasketaan rakennuksen vaipan lämpöhäviön vertailuarvo. Lopulliset rakennuskohtaiset rakennekuvat määrittelee rakennuksen rakennesuunnittelija.

YLÄPOHJA



Yläpohja puhalluseristeellä

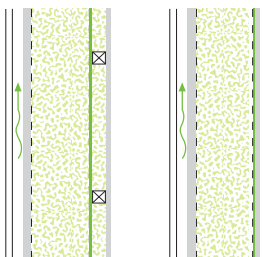
| | Lämmin tila | Puolilämmin tila | Loma-asunto* |
|---------------------------|----------------------------|-----------------------------|----------------------------|
| U-arvo W/m ² K | 0,09 | 0,14 | 0,15 |
| Eriste | Ekovilla 400 mm | Ekovilla 265 mm | Ekovilla 250 mm |
| Ilmansulku | Ekovilla X5 -ilmansulku | Ekovilla X5 -ilmansulku | Ekovilla X5 -ilmansulku |
| Sisäpuolen rakenne | Koolaus ja kipsilevy 13 mm | Koolaus ja puupaneeli 15 mm | Koolaus ja kipsilevy 13 mm |



Onteloyläpohja puhalluseristeellä

| | Lämmin tila | Puolilämmin tila | Loma-asunto* |
|---------------------------|----------------------------|-----------------------------|----------------------------|
| U-arvo W/m ² K | 0,09 | 0,14 | 0,15 |
| Tuulensuoja | Tuulileijona 12 mm | Runkoleijona 25 mm | Tuulileijona 12 mm |
| Eriste | Ekovilla 425 mm | Ekovilla 275 mm | Ekovilla 250 mm |
| Ilmansulku | Ekovilla X5 -ilmansulku | Ekovilla X5 -ilmansulku | Ekovilla X5 -ilmansulku |
| Sisäpuolen rakenne | Koolaus ja kipsilevy 13 mm | Koolaus ja puupaneeli 15 mm | Koolaus ja kipsilevy 13 mm |

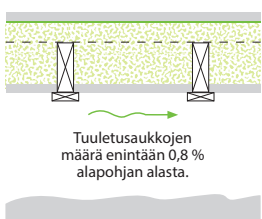
ULKOSEINÄ



Seinä ruiskueristeellä ja/tai levyeristeellä

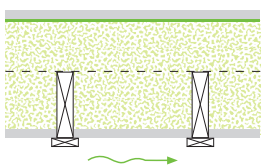
| | Lämmin tila | Puolilämmin tila | Loma-asunto* |
|---------------------------|---------------------------|----------------------------|----------------------------|
| U-arvo W/m ² K | 0,17 | 0,26 | 0,24 |
| Tuulensuoja | Tuulileijona 12 mm | Tuulileijona 12 mm | Runkoleijona 25 mm |
| Eriste | Ekovilla 198 mm | Ekovillalevy 150 mm | Ekovillalevy 150 mm |
| Ilmansulku | Ekovilla X5 -ilmansulku | Ekovilla X5 -ilmansulku | Ekovilla X5 -ilmansulku |
| Vaakakoolaus | Ekovillalevy 48 mm | | |
| Sisäpuolen rakenne | Kipsilevy 13 mm | Puupaneeliverhous 15 mm | Kipsilevy 13 mm |

ALAPOHJA



Alapohja puhalluseristeellä, ryömintätilaan rajoittuva

| | Lämmin tila | Puolilämmin tila | Loma-asunto* |
|---------------------------|-------------------------|-------------------------|-------------------------|
| U-arvo W/m ² K | 0,17 | 0,26 | 0,19 |
| Sisäpuolen rakenne | Lattialauta 28 mm | Lattialauta 28 mm | Lattialauta 28 mm |
| Ilmansulku | Ekovilla X5 -ilmansulku | Ekovilla X5 -ilmansulku | Ekovilla X5 -ilmansulku |
| Eriste | Ekovilla 225 mm | Ekovilla 125 mm | Ekovilla 195 mm |
| Tuulensuoja | Runkoleijona 25 mm | Tuulileijona 12 mm | Runkoleijona 25 mm |



Alapohja puhalluseristeellä, ulkoilmaan rajoittuva

| | Lämmin tila | Puolilämmin tila | Loma-asunto* |
|---------------------------|-------------------------|-------------------------|-------------------------|
| U-arvo W/m ² K | 0,09 | 0,14 | 0,15 |
| Sisäpuolen rakenne | Lattialauta 28 mm | Lattialauta 28 mm | Lattialauta 28 mm |
| Ilmansulku | Ekovilla X5 -ilmansulku | Ekovilla X5 -ilmansulku | Ekovilla X5 -ilmansulku |
| Eriste | Ekovilla 425 mm | Ekovilla 275 mm | Ekovilla 255 mm |
| Tuulensuoja | Runkoleijona 25 mm | Runkoleijona 25 mm | Runkoleijona 25 mm |

* Loma-asuntoa, johon on suunniteltu kokovuotiseen käyttöön tarkoitettu lämmitysjärjestelmä, koskevat vain vaipan lämpöhäviön vaatimukset. Vaipan lämpöhäviö saa olla enintään yhtä suuri kuin taulukossa olevilla vertailuarvoilla laskettu lämpöhäviö.