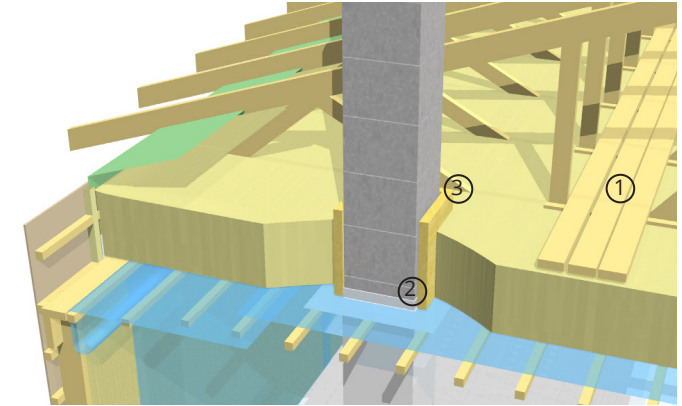
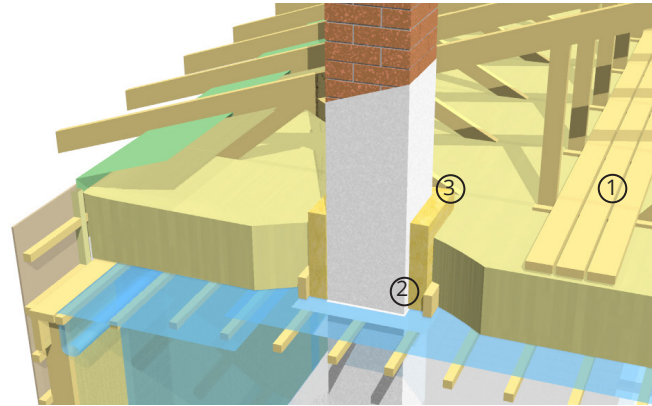
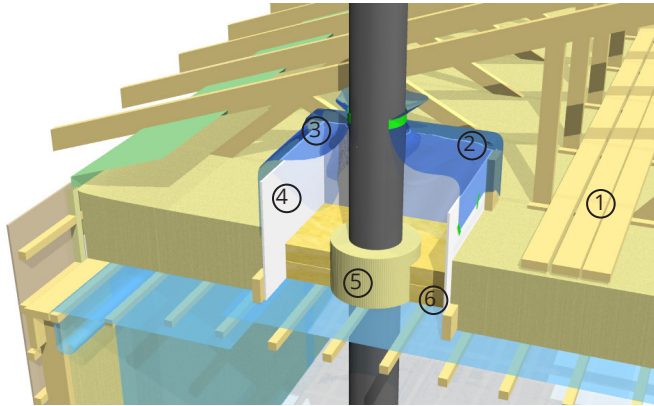


Piippujen läpiviennit yläpohjassa

Rakennustuoteteollisuus/Eristeteollisuus



Metallipiiput

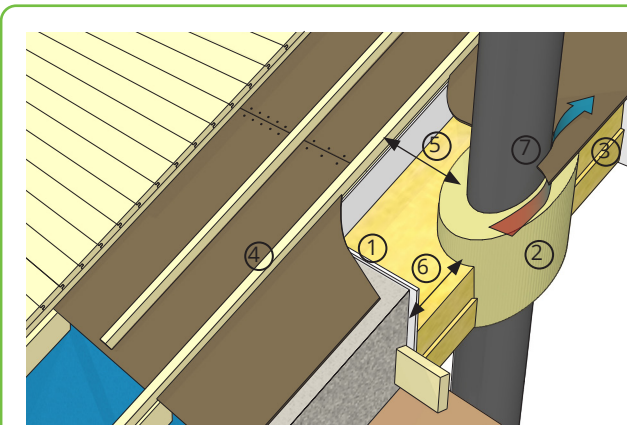
1. Hormille johtava kulkusilta.
2. Puhallusaikainen suoja esim. kevytpeite. **Poistettava ehdottomasti heti eristepuhalluksen jälkeen!**
3. Galvanoitu suojaverkko (silmäkoko 10 x 10 mm) taivutettuna levyn reunojen yli, esim. nitomalla. Verkko nostetaan piipun ympärillä ylöspäin 100 mm ja sidotaan lopuksi galvanoidulla metallipannalla piipun ympärille. Näin varmistetaan tilan tuulettavuus ja estetään pieneneväntien pääsy tuuletustilaan.
4. 13 mm kipsilevy tai vastaava, korkeus vähintään 150 mm yli puhallusvillaeristeen.
5. A1-luokan palovillaa, eristyspaksuus 2 x 50 mm, ellei piipun valmistaja toisin ohjeista.
6. A1- tai A2s1d0 -luokan palamaton eriste, paksuus 200 mm.

Paikalla muuratut piiput

1. Hormille johtava kulkusilta.
2. A1-luokan palovilla, 2 x 50 mm tai valmistajan ohjeen mukaan. Palovilla 100 mm eristepinnan yli.
3. Poista puhallusvilla ja/tai roskat palovillan päältä.

Harkkopiiput

1. Hormille johtava kulkusilta.
2. A1-luokan palovilla, 2 x 50 mm tai valmistajan ohjeen mukaan. Palovilla 100 mm eristepinnan yli.
3. Poista puhallusvilla ja/tai roskat palovillan päältä.



Palkkiyläpohja

- ① Kipsilevyt palkkiväliin
- ② Palovilla korkeus 300 mm
- ③ Mineraalivilla korkeus 200 mm
- ④ Huomioi ristikon sijainti piippuun nähden
- ⑤ Huomioi palkin sijainti piippuun nähden
- ⑥ Mineraalivilla väh. 250 mm
- ⑦ Jätä ilmarako tuulensuojan ja piipun väliin