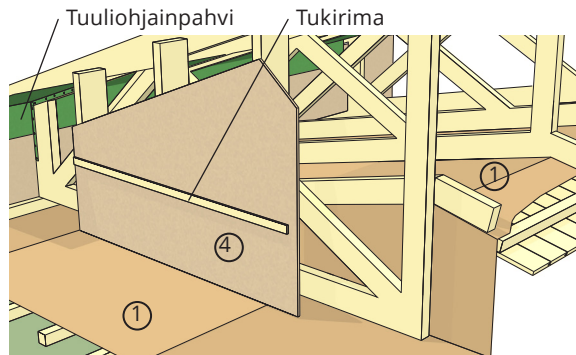


# Yläpohja

Normaaliristikko

## NORMAALIRISTIKKO/SAKSIRISTIKKO



## NORMAALIRISTIKKO SAKSIRISTIKKO

Jätä vähintään 400 mm:n tila puhallusputkelle.

Pystyontelo puhalletaan yläpohjan eristämisen yhteydessä tiiveyteen 4 säkkiä/m<sup>3</sup>.

Tukilauta

Varmista, että ilmansulku-paperi menee yhtenäisenä.

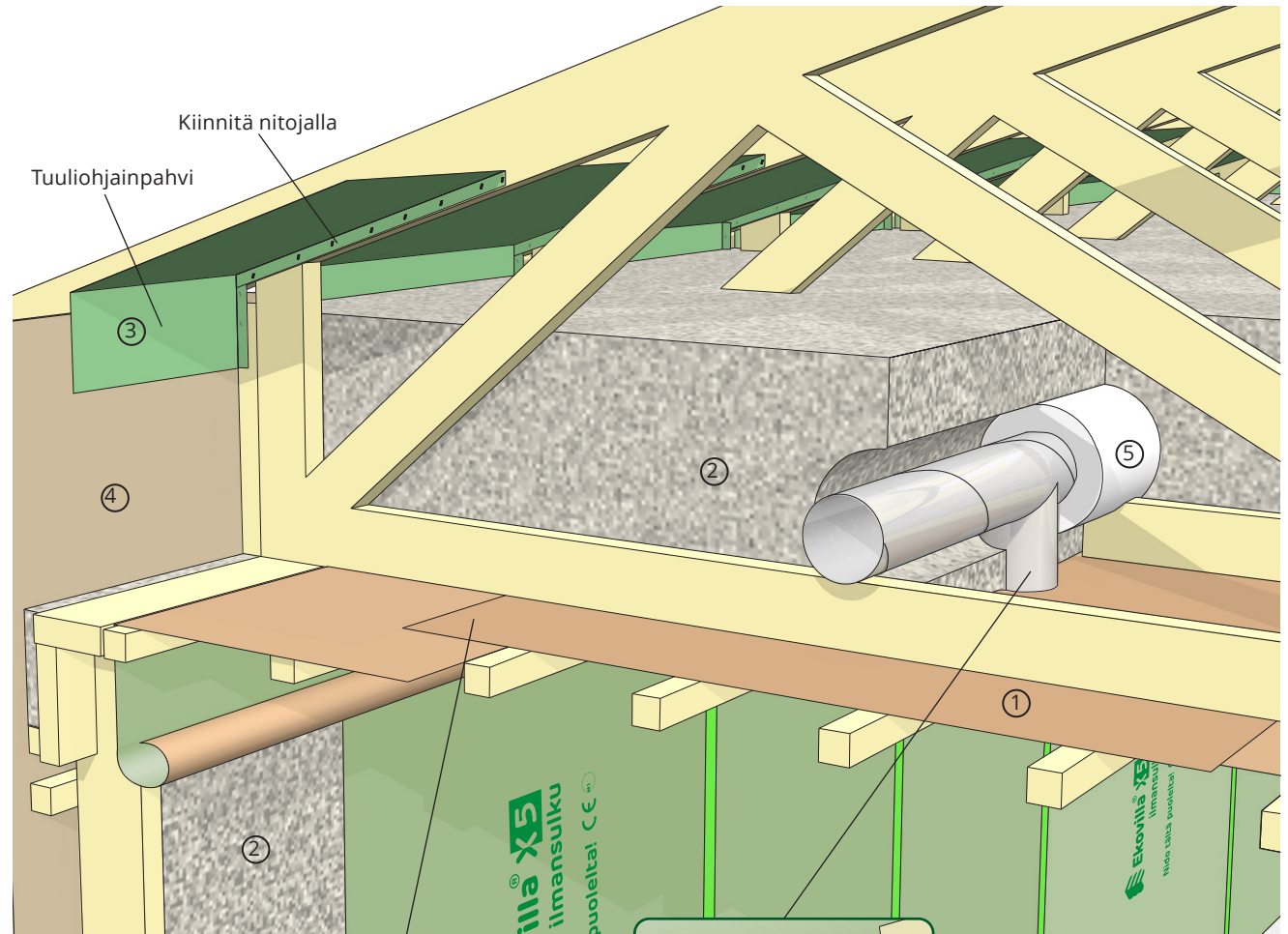
## NORMAALIRISTIKKO/ONTELO

## NORMAALIRISTIKKO ONTELO

Pystyontelo eristetään levyillä ennen puhallusta.

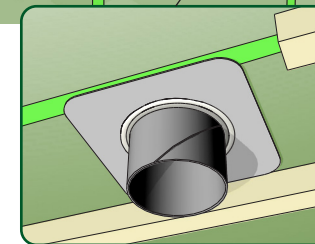
Tukilauta

Varmista, että ilmansulku-paperi menee yhtenäisenä.



Ilmansulun limitys 200 mm + teippaus

- ① Ekovilla X5 ilmansulku
- ② Ekovilla-eriste
- ③ Tuuliohjainpahvi
- ④ Tuulensuojalevy 25 mm
- ⑤ IV-kanavaeriste



Teippaa ilmansulku huolellisesti ja tiivistä läpiviennit Ekovilla X läpiviennillä.